



**TOP 100  
2018**

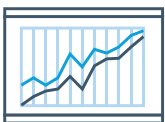
*Les 100  
plus grandes  
entreprises  
coopératives  
françaises*

# Six coopératives du Top 100 ont plus de 100 ans !

## CHIFFRE D'AFFAIRES EN PROGRESSION CONSTANTE DEPUIS 10 ANS

Les 100 plus grandes entreprises coopératives françaises performant avec un chiffre d'affaires cumulé de 240 milliards d'euros, en progression constante depuis 10 ans.

- +4% entre 2008 et 2010
- +17% entre 2010 et 2012
- +5% entre 2012 et 2014
- + 0,2% entre 2014 et 2016



**240,5 MILLIARDS  
DE CHIFFRE D'AFFAIRES**

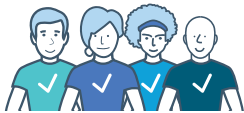
Le chiffre d'affaires moyen est de 2,4 milliards d'euros. 31 coopératives du Top 100 ont un chiffre d'affaires supérieur à 1 milliard d'euros. 5 coopératives réalisent un chiffre d'affaires supérieur à 15 milliards d'euros.

## EMPLOI STABLE DANS TOUS LES SECTEURS

Les grandes entreprises coopératives emploient directement ou via leurs filiales 878 369 salariés, en légère baisse par rapport à 2014.

Elles exercent leur métier dans 27 secteurs d'activité différents, couvrant ainsi la quasi-totalité des grands secteurs d'activité en France : industrie, agriculture et agroalimentaire, commerce et artisanat, services financiers et d'assurance.

Plus de 300 marques et enseignes, que ce soit dans les secteurs de l'alimentation, l'optique, le bricolage, les articles de sport, l'hôtellerie, les titres prépayés, etc., sont détenues par les coopératives du Top 100.



**27,5 MILLIONS  
DE SOCIÉTAIRES**

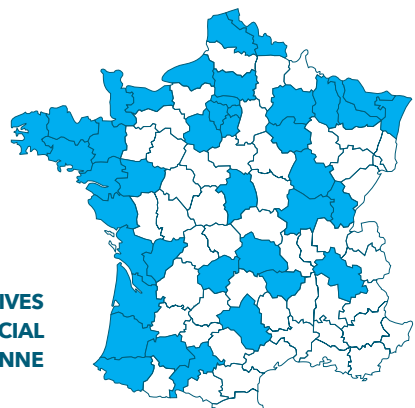


**879 000  
SALARIÉS**

## ANCRAGE TERRITORIAL RENFORCÉ

Contrairement aux entreprises classiques, 81% des plus grandes coopératives ont leur siège social hors de la région parisienne, dans 51 départements différents. Les départements bretons et picards figurent parmi les premiers : Finistère, Côte d'Armor et Morbihan comptent ainsi 9 entreprises dans le Top 100, tandis que l'Oise et la Somme en totalisent 5.

**81% DES PLUS GRANDES COOPÉRATIVES  
ONT LEUR SIÈGE SOCIAL  
HORS RÉGION PARISIENNE**



## ANCIENNETÉ MOYENNE : 48 ANS

Leur ancienneté moyenne est de 48 ans. Six coopératives ont plus d'un siècle, essentiellement des coopératives de consommateurs, des banques coopératives et des coopératives de commerçants.

Sept coopératives figurant dans le Top 100 ont été créées depuis 2010 :

- existantes, notamment agricoles (Axérial et Triskalia en 2010 ; Acolyance en 2011 ; Océalia en 2015) ;
- résultant d'une création ex nihilo (Aveltis en 2010) ;
- suite à la transformation en coopérative d'une entreprise "classique" (Giropharm en 2014).

## UN SOCIÉTARIAT EN FORTE PROGRESSION

26,7 millions de sociétaires participent à la gouvernance des grandes entreprises coopératives. Leur rôle est essentiel. En tant que membre de la coopérative, le sociétaire prend part aux grandes orientations et aux grandes décisions de l'entreprise.

Le nombre de sociétaires a fortement augmenté ces dernières années : 1,7 million de Français ont rejoint au moins une coopérative d'entreprise (commerçants, agricole, artisans), de consommateurs, de travailleurs (Scop) ou une banque coopérative depuis 2014. Ces dernières années, les banques coopératives ont entrepris des campagnes de sociétariat afin de renforcer la place du sociétaire au cœur de la gouvernance coopérative dans les territoires.

Six types de coopératives figurent dans le Top 100 en 2016 et 10 coopératives font leur entrée dans le classement : Actura\*, Sica St Pol\*\*, Ocealia\*\*, Ciab\*\*, Cialyn\*\*, Axenergie\*, Synalia\*, SCM,\* France Prune\*\*, Biomonde Solidarité\*.

## les 6 types de coopératives représentées dans le top 100

### COOPÉRATIVES AGRICOLES

Les coopératives agricoles sont les plus nombreuses dans le Top 100 depuis 2010, et cela se confirme en 2016 avec 63 coopératives et groupes de coopératives qui réalisent un chiffre d'affaires cumulé de 70,8 milliards d'euros (+0,7% depuis 2014), et emploient plus de 161 000 salariés (+34% depuis 2014). Près de 320 000 sociétaires participent à leur gouvernance.

Elles se retrouvent principalement dans le secteur de la culture et l'approvisionnement de céréales (22 coopératives du Top 100 dans ce secteur), la viande (10 coopératives) et le lait (7).

À noter que de nombreuses coopératives agricoles (15) sont dites *polyvalentes* car exerçant de multiples activités, allant de semence et de la collecte de la matière première jusqu'à la transformation en produit fini.

### BANQUES COOPÉRATIVES

Les trois groupes coopératifs bancaires français sont présents aux premières places du classement : Crédit Agricole (2<sup>e</sup>), BPCE (3<sup>e</sup>), et Crédit Mutuel (5<sup>e</sup>). Ils réalisent un Produit Net Bancaire cumulé de 71,8 milliards d'euros (+4% depuis 2014) et impliquent plus de 26 millions de sociétaires dans leur gestion (soit 2 millions de plus qu'en 2014). Ils emploient 333 000 salariés.

### COOPÉRATIVES DE COMMERÇANTS

Le Top 100 compte 30 coopératives de commerçants, qui réalisent un chiffre d'affaires cumulé de 95,5 milliards d'euros. Elles emploient plus de 346 000 salariés (+12% depuis 2014), et réunissent plus de 22 000 entrepreneurs associés. Deux acteurs de la grande distribution sont parmi les cinq plus importantes coopératives françaises : ACDLEC Leclerc et Système U. En outre, cinq coopératives de commerçants font leur entrée cette année.

### SCOP

Trois Scop sont classées dans le Top 100 : Acome (56<sup>e</sup> position), dans le secteur du câblage, Groupe Up (58<sup>e</sup>, anciennement Chèque Déjeuner), +15 places par rapport à 2014) dans le secteur des chèques et cartes de services prépayés, et Scopelec (67<sup>e</sup>, +20 places par rapport à 2014) dans l'infrastructure de communications et de l'énergie. Avec un chiffre d'affaires cumulé de 1,2 milliard d'euros (+33% par rapport à 2014), elles emploient 8 296 salariés et 2 776 sociétaires.

### COOPÉRATIVES DE CONSOMMATEURS

Les coopératives de consommateurs sont présentes dans le commerce alimentaire et la distribution. Une seule coopérative figure dans le classement en 2016 (contre deux en 2014) : Coop Atlantique (39<sup>e</sup> position) avec un chiffre d'affaires de 852 millions d'euros.

### COOPÉRATIVES D'ARTISANS

L'organisation des coopératives d'achat des artisans du bâtiment, ORCAB, reste présente dans le Top 100 depuis 2012 : elle gagne une place par rapport à 2014 (41<sup>e</sup> place). Ensemble, les coopératives réalisent un chiffre d'affaires cumulé de 775 millions d'euros (+8% depuis 2014). Elles regroupent plus de 7 000 entreprises artisanales dans le secteur des matériaux de construction et de la fourniture de bricolage et emploient plus de 30 000 salariés, dont 5 000 apprentis. ◦

\*coopérative de commerçants  
\*\*coopérative agricole

Rang	Nom	Type coopérative	Secteur d'activité	Année de création	Département siège social	Chiffre d'affaire 2016 (millions €)
1	<b>ACDLEC - E. Leclerc</b>	Commerçants détaillants	Multi-secteurs dont alimentaire	1949	94	43 440
2	<b>Groupe Crédit Agricole</b>	Coopérative bancaire	Banque	1885	92	30 400
3	<b>Groupe BPCE</b>	Coopérative bancaire	Banque	2009	75	24 200
	<i>Yc Caisse d'épargne</i>	Coopérative bancaire	Banque	1818	75	7 200
	<i>Yc Banque Populaire</i>	Coopérative bancaire	Banque	1873	75	6 300
	<i>dont Crédit Coopératif</i>	Coopérative bancaire	Banque	1893	92	425
4	<b>Système U</b>	Commerçants détaillants	Commerce alimentaire	1894	94	19 200
5	<b>Groupe Crédit Mutuel</b>	Coopérative bancaire	Banque	1882	75	16 824
6	<b>Astera</b>	Commerçants détaillants	Répartition pharmaceutique	1919	76	9 545
7	<b>In Vivo</b>	Coopérative agricole	Céréales approvisionnement, nutrition animale, commerce alimentaire, vin	2001	75	6 401
8	<b>Terrena</b>	Coopérative agricole	Polyvalente	2000	44	5 196
9	<b>Agrial</b>	Coopérative agricole	Polyvalente	2000	14	5 160
10	<b>Sodiaal Union</b>	Coopérative agricole	Lait	1990	75	4 771
11	<b>Tereos</b>	Coopérative agricole	Sucre	2004	02	4 201
12	<b>Vivescia</b>	Coopérative agricole	Céréales approvisionnement, meunerie, malterie	1927	51	3 607
13	<b>Axérial</b>	Coopérative agricole	Céréales approvisionnement, meunerie, malterie	2013	45	2 783
14	<b>Selectour</b>	Commerçants détaillants	Agences de voyage	1970	75	2 580
15	<b>Cristal Union</b>	Coopérative agricole	Sucre	2000	10	2 479
16	<b>Actura</b>	Commerçants détaillants	Céréales approvisionnement	1982	41	2 356
17	<b>Gedex</b>	Commerçants détaillants	Matériaux de construction, Fourniture de bricolage	1967	92	2 100
18	<b>Even</b>	Coopérative agricole	Lait	1930	29	2 100



COOPÉRATIVE DE COMMERÇANTS DÉTAILLANTS



COOPÉRATIVE BANCAIRE

Sociétaires/ Associés/ Adhérents (nombre en 2016)	Salariés (nombre en 2016)	Établissements sur le territoire (nombre en 2016)	Marques/Enseignes détenues	Site internet
529	123 000	2 357	Animalerie E. Leclerc, Audition E. Leclerc, Auto E. Leclerc, Brico E. Leclerc, E. Leclerc Maison & Loisirs, E. Leclerc Drive, E. Leclerc Express, E. Leclerc Location, E. Leclerc Station Service, E. Leclerc Voyages, Espace Culturel E. Leclerc, Jardi E. Leclerc, Jouet E. Leclerc, Le Manège à Bijoux, Ma cave par E. Leclerc, Music E. Leclerc, Optique E. Leclerc, Parapharmacie E. Leclerc, Réglo Mobile, Sport E. Leclerc, Une heure pour soi	<a href="http://www.mouvement-leclerc.com">www.mouvement-leclerc.com</a> <a href="http://www.e-leclerc.com">www.e-leclerc.com</a>
9 300 000	138 000	7 000	Crédit Agricole, LCL, Finaref	<a href="http://www.credit-agricole.fr">www.credit-agricole.fr</a>
9 000 000	108 000	8 000	Caisse d'Épargne, Crédit Maritime, Banque du Bâtiment et des Travaux Publics, Crédit Coopératif, Banque Palatine, Crédit Foncier, Natixis, Banque Populaire	<a href="http://www.bpce.fr">www.bpce.fr</a>
4 800 000	36 102	4 182		<a href="http://www.caisse-epargne.fr">www.caisse-epargne.fr</a>
4 100 000	31 582	3 269		<a href="http://www.banquepopulaire.fr">www.banquepopulaire.fr</a>
96 389	2 326	114	BTP Banque, Ecofi Investissements, Esfin Gestion, Inpulse, Tise	<a href="http://www.credit-cooperatif.coop">www.credit-cooperatif.coop</a>
1 255	70 000	1 561	Hyper U, Super U, U Drive, U Express, U Location, Utile	<a href="http://www.magasins-u.com">www.magasins-u.com</a>
7 700 000	81 657	5 846	Crédit Mutuel, CIC, NRJ Mobile, Targobank	<a href="http://www.creditmutuel.fr">www.creditmutuel.fr</a>
6 424	34 644	6 424		<a href="http://www.cerp-rouen.fr">www.cerp-rouen.fr</a>
220	9 200		Gamm Vert, Semences de France, Biotop, Frais d'ici, Cordier-Mestrezat	<a href="http://www.invivo-group.com">www.invivo-group.com</a>
29 000	15 890		Gastronome, Douce France, Paysan Breton, Tendre et plus	<a href="http://www.terrena.fr">www.terrena.fr</a>
14 000	21 000		Florette, Manon, Priméale, Prim'Co, Crudi, Créaline, Loïc Raison, Danao, Vicomte, Kerissac, Ecusson, Bakkavor, Soignon, Grand Fermage, Bio Nat', Bio d'Armor, Pavé d'Affinois	<a href="http://www.agrial.com">www.agrial.com</a>
12 500	9 100		Yoplait, Candia, RichesMonts, Nactalia, Entremont, Jura Gruyère, Capitoul, Boncolac	<a href="http://www.sodiaal.fr">www.sodiaal.fr</a>
12 000	23 000		Béghin Say, L'Antillaise, La Perruche, Origny	<a href="http://www.tereos.com">www.tereos.com</a>
11 000	8 000		Banette, Francine, Delifrance	<a href="http://www.vivescia.com">www.vivescia.com</a>
13 000	3 200		Bannette, Francine, Lemaire, Treblec, Chambord, Croust'Épi, La Croquise, Cœur de maman, Cœur de blé	<a href="http://www.axereal.com">www.axereal.com</a>
537	4 077	1 172	Selectour, Selectour affaires	<a href="http://www.selectour.com">www.selectour.com</a>
10 000	2 000		Daddy, Ernstein	<a href="http://www.cristal-union.fr">www.cristal-union.fr</a>
134	2 745	155	Actura	<a href="http://www.actura.fr">www.actura.fr</a>
200	6 070	494	Gedimat Gedibois	<a href="http://www.gedimat.fr">www.gedimat.fr</a> <a href="http://www.gedibois.fr">www.gedibois.fr</a>
1 400	6 000		Even, Paysan Breton, Kerguelen	<a href="http://www.even.fr">www.even.fr</a>

Rang	Nom	Type coopérative	Secteur d'activité	Année de création	Département siège social	Chiffre d'affaire 2016 (millions €)
19	<b>Sogiphar</b>	Commerçants détaillants	Répartition pharmaceutique	1975	75	2 089
20	<b>Cooperl Arc Atlantique</b>	Coopérative agricole	Viande	1966	22	2 000
21	<b>Triskalia</b>	Coopérative agricole	Polyvalente	2010	29	1 883
22	<b>Intersport</b>	Commerçants détaillants	Articles de sport	1924	91	1 800
23	<b>Limagrain</b>	Coopérative agricole	Semences, agro-industrie, bio-santé	1942	63	1 775
24	<b>Les maîtres laitiers</b>	Coopérative agricole	Lait	1985	50	1 730
25	<b>Maïsadour</b>	Coopérative agricole	Polyvalente	1936	40	1 460
26	<b>Euralis Groupe</b>	Coopérative agricole	Polyvalente	1936	64	1 436
27	<b>Lur Berri</b>	Coopérative agricole	Polyvalente	1971	64	1 335
28	<b>Groupe D'aucy</b>	Coopérative agricole	Polyvalente	1968	56	1 300
29	<b>Advitam</b>	Coopérative agricole	Polyvalente	2002	52	1 272
30	<b>Bigmat</b>	Commerçants détaillants	Matériaux de construction, fourniture de bricolage	1981	75	1 118
31	<b>Gadol</b>	Commerçants détaillants	Optique - audioprothèse	1962	92	1 014
32	<b>Cofaq</b>	Commerçants détaillants	Matériaux de construction, fourniture de bricolage	1954	86	963
33	<b>Krys Group</b>	Commerçants détaillants	Optique - audioprothèse	1966	92	962
34	<b>Biocoop</b>	Commerçants détaillants	Commerce alimentaire	1986	75	950
35	<b>Cap Seine</b>	Coopérative agricole	Céréales approvisionnement	1920	76	931
36	<b>Cavac</b>	Coopérative agricole	Céréales approvisionnement	1965	85	929
37	<b>Groupe Welcoop</b>	Commerçants détaillants	Répartition pharmaceutique	1935	54	918
38	<b>Giropharm</b>	Commerçants détaillants	Répartition pharmaceutique	2014	94	912
39	<b>Coop Atlantique</b>	Coopérative de consommateurs	Commerce alimentaire	1881	17	852
40	<b>Scael</b>	Coopérative agricole	Céréales approvisionnement	1968	28	842
41	<b>Orcab</b>	Coopérative d'artisans	Matériaux de construction, fourniture de bricolage	1990	85	775
42	<b>Arterris</b>	Coopérative agricole	Polyvalente	2002	11	756
43	<b>Sica St Pol</b>	Coopérative agricole	Fruits et légumes	1961	29	660
44	<b>Alkor</b>	Commerçants détaillants	Fournitures de bureaux	1958	02	640



COOPÉRATIVE DE COMMERÇANTS DÉTAILLANTS



COOPÉRATIVE BANCAIRE

Sociétaires/ Associés/ Adhérents (nombre en 2016)	Salariés (nombre en 2016)	Établissements sur le territoire (nombre en 2016)	Marques/Enseignes détenues	Site internet
1 335	7 374	1 335	Giphar	www.pharmaciengiphar.com
2 700	7 000		Calidel, Brocéliande, Madrange, Paul Predault, Montagne Noire	www.cooperl-hunaudaye.fr
16 000	4 800		Paysan Breton, Prince de Bretagne, Régilait, Ronsard	www.triskalia.fr
320	7 745	654	Black Store, Intersport, The Athlete's Foot	www.intersport.fr www.blackstore.fr www.theathletesfoot.com/fr-fr
2 000	10 000		Limagrain, Vilmorin, Clause, Jacquet, Brossard, Biolice	www.limagrain.com
820	730		Montebourg, Campagne de France, Réo, Yéo, Pédone	www.maitres-laitiers.fr
8 000	6 000		Delpeyrat, Sarrade, Comtesse du Barry, St Sever, Marie Hot, Delmas, Viviers de France	www.maisadour.com
12 000	4 740		Rustica, Montfort-Grimaud, Rougié, Pierre Champion, Stalaven	www.euralis.fr
5 000	416		Labeyrie, Delpierre, Blini	www.lurberri.fr
9 000	4 500		D'aucy	www.cecab.com
12 000	2 087			www.uneal.fr
95	4 000	311	Bigmat	www.bigmat.fr
1 192	4 966	1 921	Audio 2000, Lissac, Optic 2000	www.optic2000.fr www.audio2000.fr www.lissac.fr
277	5 127	578	Brico Pro, Brico "Pro Relais, Le carré du bricolage, Master Mat', Master Pro, Master Pro Comptoir, Master Pro Expert EPI	www.cofaq.fr
920	6 544	1 320	Krys, Krys Audition, Lynx Optique, Vision Plus	www.krys-group.com www.krys.com/ espaces-krys-audition www.vision-plus.fr www.lynx-optique.com
560	5 550	431	Biocoop	www.biocoop.fr
3 800	1 148		Lunor, Pom'Alliance	www.capseine.fr
5 000	1 327		Bio Fib, Biofournil	www.coop-cavac.fr
3 770	21 991	12 852	Objectif Pharma, Wellpharma	www.welcoop.com www.objectif-pharma.com www.wellpharma.com
677	3 072	522	Giropharm	www.giropharm.fr
394 615	3 799	228	Coop, Hyper U, Super U, U express, Ecofrais, Toquenelle, l'Instant Traiteur	www.coop-atlantique.fr
1 800	344			www.groupe-scael.com
7 100	30 000	77	Artipôle	www.orcab.coop www.artipole.fr
25 000	1 800		Mie'nutie, Secret d'éleveurs, Pyrénéus, la Belle Chaurienne	www.arterris.fr
1 000	101		Prince de Bretagne	www.sicastpol.fr
128	3 009	206	Majuscule, Burolike	www.majuscule.eu www.burolike.com

Rang	Nom	Type coopérative	Secteur d'activité	Année de création	Département siège social	Chiffre d'affaire 2016 (millions €)
45	<b>Ocealia</b>	Coopérative agricole	Céréales approvisionnement	2015	16	634
46	<b>Epe</b>	Commerçants détaillants	Jouet	1966	33	633
47	<b>Sport 2000</b>	Commerçants détaillants	Articles de sport	1966	91	592
48	<b>Terres du Sud</b>	Coopérative agricole	Polyvalente	1991	47	558
49	<b>Noriap</b>	Coopérative agricole	Céréales approvisionnement	2006	80	556
50	<b>Sicarev</b>	Coopérative agricole	Viande	1962	42	556
51	<b>EMC2</b>	Coopérative agricole	Céréales approvisionnement	1928	55	542
52	<b>Weldom</b>	Commerçants détaillants	Matériaux de construction, fourniture de bricolage	1974	60	534
53	<b>Le Gouessant</b>	Coopérative agricole	Polyvalente	1964	22	521
54	<b>Cobeval/Groupe Alliance</b>	Coopérative agricole	Viande	1954	80	482
55	<b>Terra Lacta</b>	Coopérative agricole	Lait	1936	17	461
56	<b>Acome</b>	Scop	Câblage	1932	75	452
57	<b>SEH</b>	Commerçants détaillants	Hôtellerie	1982	75	450
58	<b>Aveltis</b>	Coopérative agricole	Viande	2010	29	450
59	<b>Groupe Up</b>	Scop	Service aux entreprises	1964	92	445
60	<b>Acolyance</b>	Coopérative agricole	Céréales approvisionnement	2011	51	441
61	<b>Socorpi</b>	Commerçants détaillants	Agences immobilières	1976	75	435
62	<b>Vivadour</b>	Coopérative agricole	Céréales approvisionnement	1992	32	433
63	<b>Mapotel</b>	Commerçants détaillants	Hôtellerie	1980	75	423
64	<b>La Dauphinoise</b>	Coopérative agricole	Céréales approvisionnement	1991	38	405
65	<b>Dijon Céréales</b>	Coopérative agricole	Céréales approvisionnement, meunerie, malterie	1991	21	395
66	<b>Ingredia / La Prospérité Fermière</b>	Coopérative agricole	Lait	1949	62	381
67	<b>Scopelec</b>	Scop	Infrastructure et système de communications, réseaux d'énergie pour les collectivités locales	1973	31	380
68	<b>Atol</b>	Commerçants détaillants	Optique - audioprothèse	1972	92	371
69	<b>L'ermitage</b>	Coopérative agricole	Lait	1931	88	358
70	<b>Ciab</b>	Coopérative agricole	Aviculture	1974	85	350
71	<b>Unicor</b>	Coopérative agricole	Polyvalente	1982	12	343



COOPÉRATIVE DE COMMERÇANTS DÉTAILLANTS



COOPÉRATIVE BANCAIRE



Sociétaires/ Associés/ Adhérents (nombre en 2016)	Salariés (nombre en 2016)	Établissements sur le territoire (nombre en 2016)	Marques/Enseignes détenues	Site internet
7 200	910		Jules Gautret, Thalassa, Père Fouras, A.E. DOR	www.ocealia-groupe.fr
258	2 535	344	Jouéclub, Jouéclub Drive, Village Jouéclub	www.joueclub.com
383	3 600	549	Degrif Sport, Espace Montagne, Mondo Velo, S2, Skiway, Sport 2000, W.A.S We are select	www.sport2000.fr
6 000	1 488		Blason d'or, Delmond	www.terres-du-sud.fr
3 500	331			www.noriap.com
9	2 200		Tradival	www.sicarev.com
3 160	647			www.emc2.coop
87	5 114	229	Weldom	www.weldom.fr
4 000	715			www.legouessant.com
542	-			www.cobeval.fr
2 050	560		Lescure, Saint Loup, Surgères	www.terralacta.com
1 500	1 700	3	Acome, Home Pace, Acolan, Thermacome	www.acome.fr
543	4 851	543	Inter-Hotel, P'tit Dej Hotel, Qualys Hotel, Relais du Silence	www.seh-hotels.com
620	100			www.aveltis.com
664	3 396	15	En France : Chèque Déjeuner, Cadhoc, Chèque Lire, Chèque Disque, Chèque Culture, Chèque Domicile, Scènes & sorties, Domicours, Carte santé Alios, FidData, Arcan, CEV... À l'international : Vale (Mexique), Multinet (Turquie), Day (italie)	www.up-group.coop
3 500	420			www.acolyance.fr
900	6 084	1 200	Orpi	www.orpi.com
5 000	850			www.vivadour.com
281	4 585	297	Best Western, Best Western Plus, Best Western Premier	www.bestwestern.fr
5 000	1 500			www.dauphinoise.portagri.com
3 800	515		Trilégumes, Vins de l'Auxois, L'éleveur Bourguignon	www.dijon-cereales.fr
1 024	431			www.ingredia.fr
610	3 200	25	ATDI, ETETP, Lanux, GMS, GMS Provence Alpes, Gobe, OSN Sud, Sauge, Setelen, Sotem	www.scopelec.fr
517	2 693	750	Atol	www.opticiens-atol.com
1 000	922		L'Ermitage	www.ermitage.com
10 000	759			www.groupe-unicor.com

Rang	Nom	Type coopérative	Secteur d'activité	Année de création	Département siège social	Chiffre d'affaire 2016 (millions €)
72	<b>Cam 53</b>	Coopérative agricole	Polyvalente	1947	53	340
73	<b>Lorca</b>	Coopérative agricole	Céréales approvisionnement	1970	57	338
74	<b>Cialyn</b>	Coopérative agricole	Viande		89	323
75	<b>Gif</b>	Commerçants détaillants	Plomberie - sanitaire - chauffage, bois, maçonnerie - couverture - carrelage	1970	38	320
76	<b>Cafel</b>	Coopérative agricole	Aviculture	1983	72	311
77	<b>Comptoir agricole Hochfelden</b>	Coopérative agricole	Céréales approvisionnement	1906	67	299
78	<b>Interface céréales</b>	Coopérative agricole	Céréales approvisionnement	1934	28	291
79	<b>Blue Whale</b>	Coopérative agricole	Fruits et légumes	1969	82	290
80	<b>Ucl Isigny Saint Mere</b>	Coopérative agricole	Lait	1932	14	288
81	<b>Urcoopa</b>	Coopérative agricole	Polyvalente	1982	974	282
82	<b>Feder</b>	Coopérative agricole	Viande	2012	71	281
83	<b>Vinadeis</b>	Coopérative agricole	Vin	1967	11	275
84	<b>Axenergie</b>	Commerçants détaillants	Plomberie - sanitaire - chauffage, bois, maçonnerie - couverture - carrelage	2004	75	275
85	<b>Cal 54</b>	Coopérative agricole	Céréales approvisionnement	1969	54	275
86	<b>Capel La Quercynoise</b>	Coopérative agricole	Polyvalente	1975	46 - Lot	275
87	<b>Gasel</b>	Commerçants détaillants	Plomberie - sanitaire - chauffage, bois, maçonnerie - couverture - Carrelage	1968	94	266
88	<b>Agora</b>	Coopérative agricole	Céréales approvisionnement	1982	60	266
89	<b>Prestor</b>	Coopérative agricole	Viande	1991	29	259
90	<b>Centre Ouest Céréales</b>	Coopérative agricole	Céréales approvisionnement	1994	86	257
91	<b>Valfrance</b>	Coopérative agricole	Céréales approvisionnement	1988	60	254
92	<b>Por Armor Evolution</b>	Coopérative agricole	Viande	1987	22	243
93	<b>Altitude</b>	Coopérative agricole	Viande	1947	15	235
94	<b>Bourgogne du Sud</b>	Coopérative agricole	Céréales approvisionnement	2006	71	235
95	<b>France Prune</b>	Coopérative agricole	Fruits et légumes	1963	47	232
96	<b>Synalia</b>	Commerçants détaillants	Horlogerie, bijouterie	1895	75	226
97	<b>Cirhyo</b>	Coopérative agricole	Viande	2009	03	226
98	<b>Val de Gascogne</b>	Coopérative agricole	Céréales approvisionnement	1991	32	225
99	<b>SCM</b>	Commerçants détaillants	Equipeement de la maison	2004	91	220
100	<b>Biomonde Solidarité</b>	Commerçants détaillants	Commerce alimentaire	1991	75	215



COOPÉRATIVE DE COMMERÇANTS DÉTAILLANTS



COOPÉRATIVE BANCAIRE

<b>Sociétaires/ Associés/ Adhérents</b> <i>(nombre en 2016)</i>	<b>Salariés</b> <i>(nombre en 2016)</i>	<b>Établissements sur le territoire</b> <i>(nombre en 2016)</i>	<b>Marques/Enseignes détenues</b>	<b>Site internet</b>
4 000	400			<a href="http://www.cam.fr">www.cam.fr</a>
2 069	483			<a href="http://www.lorca.fr">www.lorca.fr</a>
3 400	110			<a href="http://www.cialyn.fr">www.cialyn.fr</a>
82	1 220	93	Gif	<a href="http://www.groupegif.com">www.groupegif.com</a>
1 050	80			
3 350	165			<a href="http://www.comptoir-agricole.fr">www.comptoir-agricole.fr</a>
1 500	130			<a href="http://www.interface-cereales.fr">www.interface-cereales.fr</a>
300			Blue Whale	<a href="http://www.blue-whale.com">www.blue-whale.com</a>
650	650		Isigny	<a href="http://www.isigny-ste-mere.com">www.isigny-ste-mere.com</a>
1 000	160			<a href="http://www.urcoopa.fr">www.urcoopa.fr</a>
4 500	185			<a href="http://www.feder.coop">www.feder.coop</a>
1 600	550		Cuvée mythique, Féés bio	<a href="http://www.vinadeis.com">www.vinadeis.com</a>
68	1 304	100	Axenergie - AX12	<a href="http://www.axenergie.eu">www.axenergie.eu</a>
2 500	450			<a href="http://www.cal-lorraine.com">www.cal-lorraine.com</a>
4 000	754		Clos Saint sozy	<a href="http://www.capel.fr">www.capel.fr</a>
103	1 699	103	Gasel	<a href="http://www.gasel.com">www.gasel.com</a>
2 400	132			<a href="http://www.coopagora.fr">www.coopagora.fr</a>
550	450			<a href="http://www.prestor.com">www.prestor.com</a>
1 700	100			<a href="http://www.centreouestcereales.fr">www.centreouestcereales.fr</a>
1 345	164			<a href="http://www.valfrance.fr">www.valfrance.fr</a>
700	56			<a href="http://www.porc-armor.com">www.porc-armor.com</a>
11 000	565			<a href="http://www.groupealtitude.fr">www.groupealtitude.fr</a>
1 500	236			<a href="http://www.bourgognedusud.coop">www.bourgognedusud.coop</a>
	542		Maitre Prunille	<a href="http://www.maitreprunille.com">www.maitreprunille.com</a>
178	1 446	437	Cercle Vendôme, Donjon, Julien d'orcel, La guilde des orfèvres, Montres & Co	<a href="http://www.synalia.fr">www.synalia.fr</a>
600	60			<a href="http://www.cirhyo.fr">www.cirhyo.fr</a>
6 000	480			<a href="http://www.valdegascogne.coop">www.valdegascogne.coop</a>
149	1 438	169	Crozatier, Meublana, Monsieur Meuble	<a href="http://www.monsieur-meuble.com">www.monsieur-meuble.com</a>
172	501	183	Biomonde	<a href="http://www.biomonde.fr">www.biomonde.fr</a>

